

This manual is available in English on www.spacer.ro



Specificatii tehnice

Tip: ATX Middle Tower
Materiale: SPCC, plastic
Dimensiuni: 465 x 190 x 425 mm
Lungime video GPU: 370 mm
Compatibilitate cooler CPU: 157 mm

Dispozitive suportate

placa de baza ATX x 1 buc
HDD 3.5" x 2 buc
SSD 2.5" x 2 buc
sloturi PCI x 7 buc

Ventilatoare RGB 12cm

Fata: x 3 buc (neincluse)
Top: x 1 buc (neinclus)
Spate: x 1 buc (inclus)

Continut ambalaj: carcasa de office, manual de utilizare

Avertizari: Pe durata instalarii nu conectati sursa de alimentare la reseaua electrica. In caz contrar componentele electrice din carcasa se pot defecta. Va rugam sa verificati toate conexiunile inainte de a porni sursa de alimentare pentru testare!

Instructiuni instalare

Dezasamblati panoul lateral



Va rugam sa scoateti suruburile inainte de a dezasambla panoul lateral.



Directia air-flow-ului

Suporta placa de baza:
ITX/ ATX/ M-ATX

Placa de baza ATX

Instalarea ventilatoarelor

Instalarea ventilatoarelor in **fata (optional)**

Poti instala 3 x 120 mm in fata. Dupa instalare securizati pozitia acestora cu suruburi.

Instalarea ventilatoarelor in **spate (acest model are deja instalat)**

Poti instala 1 x 120 mm in spate. Ventilator montat pe panoul din spate.

Instalarea ventilatoarelor in **tavan (optional)**

Poti instala 1 x 120 mm in tavan. Dupa instalare securizati pozitia acestuia cu suruburi.



Instalarea placii video

Instalati placa video conform manualului si securizati pozitia acesteia cu subururile de montare.



Instalarea sursei

Va rugam sa va asigurati de instalarea corecta a sursei astfel incat aceasta sa se alinieze corect cu fantele de ventilatie ale carcasei. Instalati sursa in lacasul PSU shroud si securizati-i pozitia cu suruburi. Cand alegeti sursa va rugam respectati lungimea maxima de 190mm incluzand si spatiul pentru cabluri.



Instalare 2.5" SSD

Respectati locatiile SSD si instalati-le folosind suruburile



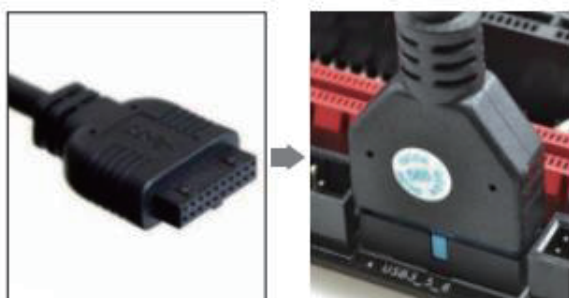
Instalare 3.5" HDD

Identificati sloturile pentru HDD. Instalati HDD-ul superior si culisati in sus, apoi fixati cu suruburi baza HDD-ului.

Se pot instala 2 buc HDD 3.5".

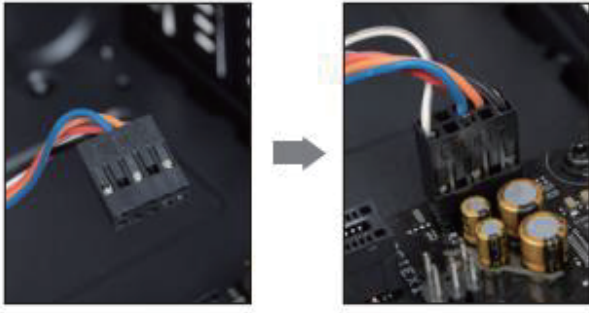
Instalare USB 3.0

Gasiti conectorul cablului USB 3.0 si conectati-l in slotul corespunzator al placii de baza. Va rugam respectati locatia slotului din manualul placii de baza!



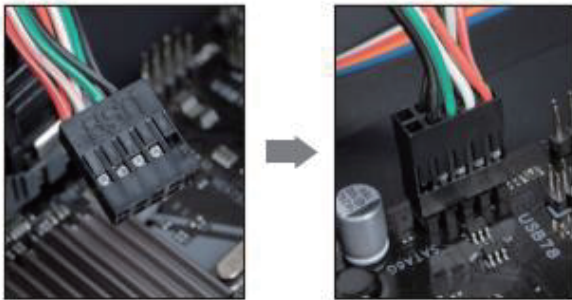
Instalare HD audio

Gasiti conectorul Jack audio PCB si conectati-l la slotul corespunzator de pe placa de baza. Va rugam respectati locatia slotului din manualul placii de baza!



Instalare USB 2.0

Gasiti conectorul cablului USB 2.0 si conectati-l in slotul corespunzator al placii de baza. Va rugam respectati locatia slotului din manualul placii de baza!



Aruncarea produsului. Nu aruncati produsul sau celelalte componente electronice impreuna cu gunoiul menajer. Folositi doar centrele specializate pentru colectarea deșeurilor electronice.



ELIMINARE DESEURI:

Simbolul alăturat arată că, în conformitate cu legile și reglementările locale, produsul dvs. și/sau bateria acestuia trebuie eliminate separat de deșeurile menajere. Atunci când acest produs ajunge la sfârșitul perioadei de viață, duceți-l la un punct de colectare desemnat de autoritățile locale. Pentru informații despre centrele locale de colectare va rugăm contactați primăria localității dvs. sau accesați pagina www.ecotic.ro

Prin prezenta, declarăm ca produsul nostru este în conformitate cu Directiva 2014/30/EU.

